

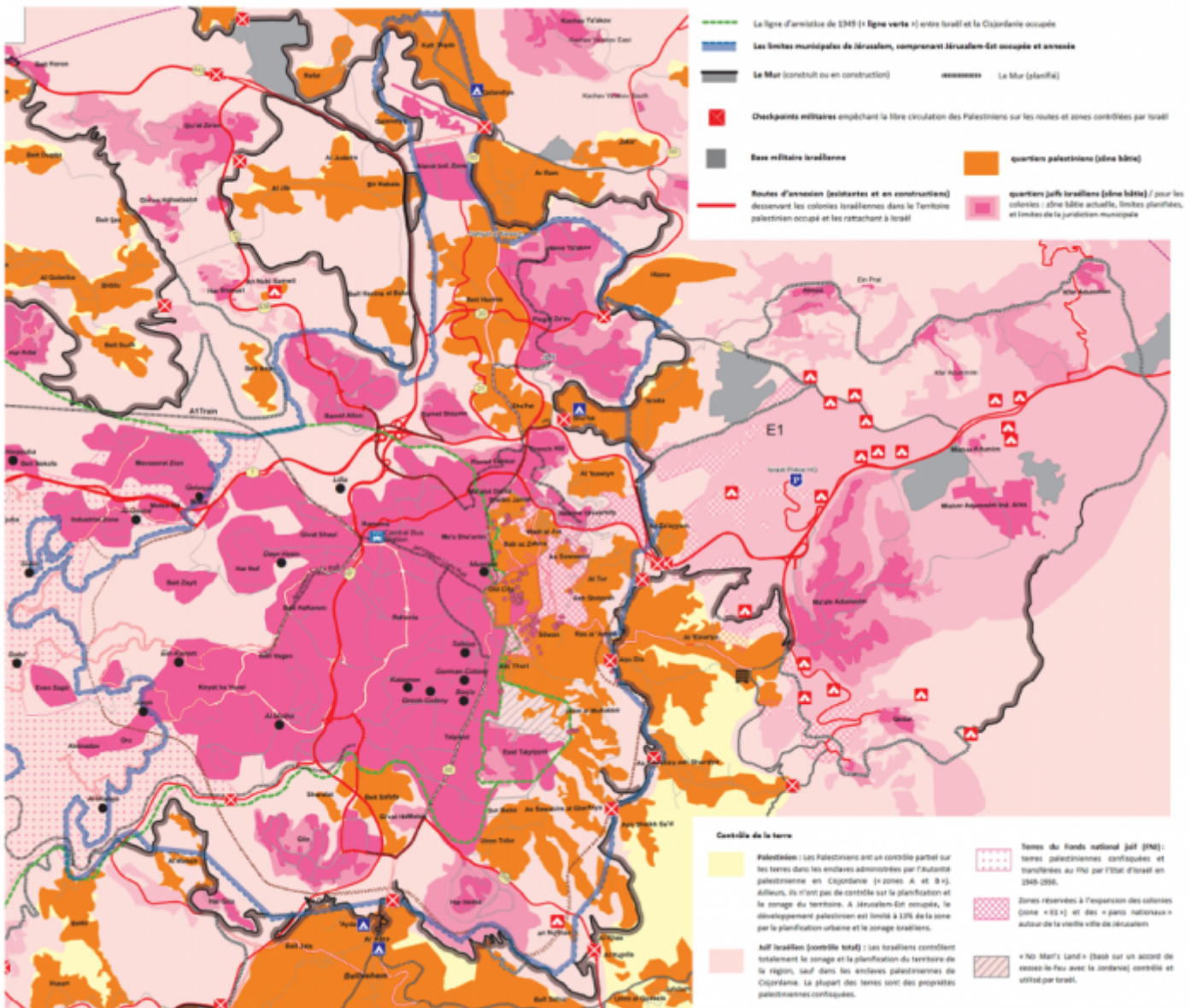
L'observatoire de la colonisation à Jérusalem

5 juillet 2017



La Plateforme Palestine, en partenariat avec la Coalition civique pour les droits des Palestiniens à Jérusalem, lance un observatoire de la colonisation à Jérusalem. Comment Israël s'approprie Jérusalem-Est, territoire palestinien occupé, par sa politique de colonisation (démolitions, restrictions de circulation, déplacements forcés...).

Pour accéder à l'Observatoire, [cliquez ici](#) puis sur « Plein écran » et promenez votre souris sur les légendes et différents lieux de Jérusalem ([colonies](#), [quartiers palestiniens](#), [camps](#), [checkpoints](#) etc.) afin de visualiser la colonisation et les déplacements à l'œuvre à Jérusalem.



Une carte réalisée par la Coalition civique pour les droits des Palestiniens à Jérusalem.

Téléchargez la carte simple sur « le Grand Jérusalem » :



Téléchargez la carte de la Palestine « l'apartheid et la colonisation en Palestine » :



Références :

- www.civiccoalition-jerusalem.org/
- www.btselem.org/
- www.plateforme-palestine.org/-Pales...
- www.stopthewall.org/
- <http://pchrgaza.org/en/>
- <http://maannews.com/>

Retrouvez notre rubrique sur la [campagne 2017](#)

- **Emplacement** : Vous êtes ici : [Accueil](#) > [Agir](#) > [Campagnes](#) > [Palestine, 100 ans de dépossession : la campagne 2017](#) > [Les thématiques mensuelles et leurs outils](#) > [Juillet-Août : la dé-palestinisation de Jérusalem-Est](#) >
- **Adresse de cet article** : <https://plateforme-palestine.org/L-observatoire-de-la-colonisation-a-Jerusalem>